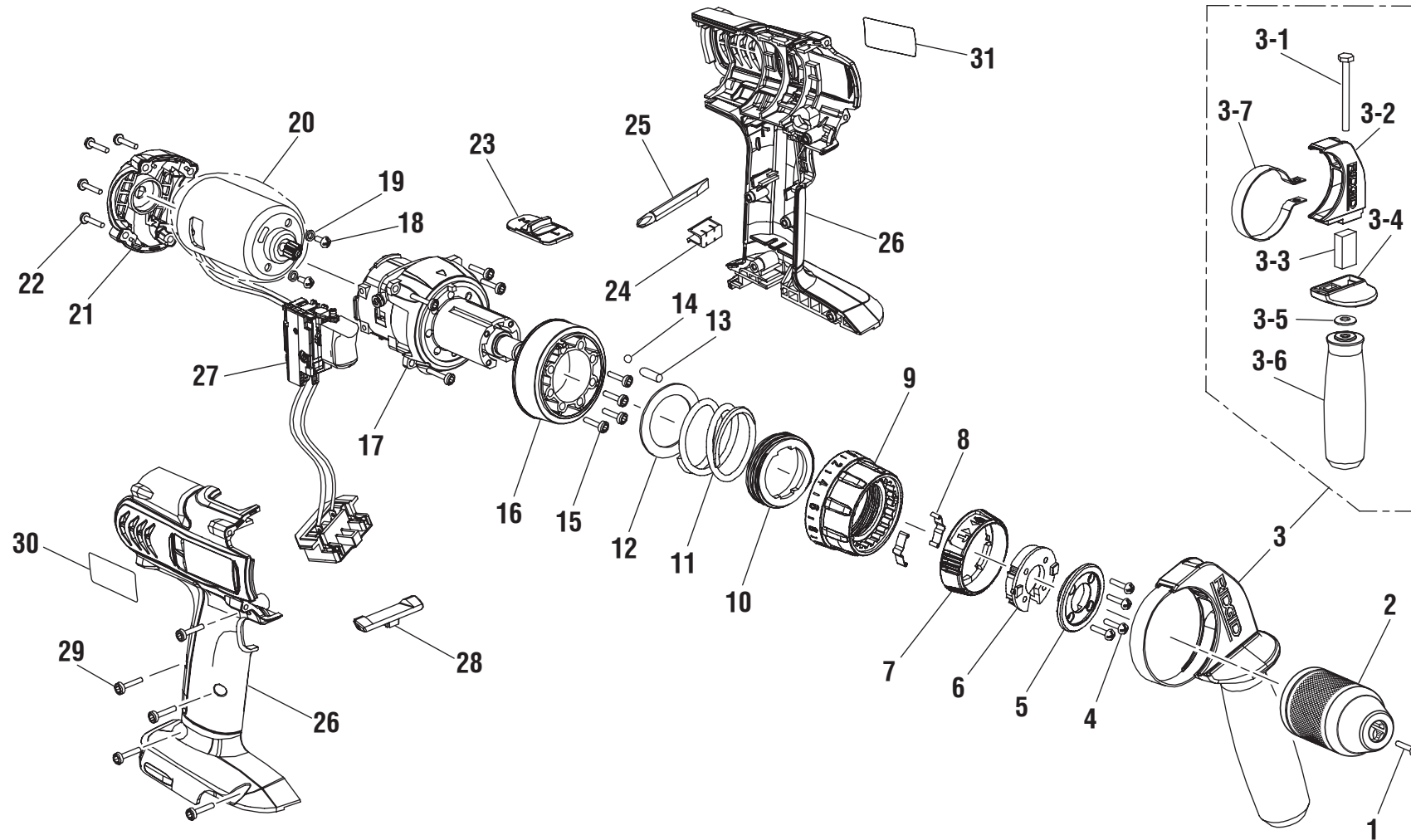


**RIDGID
R8411503 18V HAMMER DRILL
REPAIR SHEET**

**RIDGID
R8411503 PERCEUSE À PERCUSSION
18 VOLTS
FEUILLE DE RÉPARATION**

**RIDGID
R8411503 DE 18 VOLTIOS
TALADRO DE PERCUSIÓN
LISTAS DE PIEZAS DE REPUESTO**



▲ **WARNING:** The assembly shown represents an important part of the Double Insulated System. To avoid the possibility of alteration or damage to the System, service should be performed by your nearest authorized service center.

▲ **AVERTISSEMENT :** L'ensemble illustré représente une partie importante du système à isolation double. Afin d'éviter la possibilité de modification ou de dommage au système, la réparation ne doit être effectuée que par votre centre de réparation centre commercial autorisé.

▲ **ADVERTENCIA:** El conjunto que se ilustra representa una parte importante del Sistema de Aislamiento Doble. Para evitar la posibilidad de alteración o daño del sistema, la reparación debe ser efectuada en su centro de servicio autorizado.

RIDGID R8411503

KEY	P/N	DESCRIPTION	QTY	PIÈCE	RÉF.	DESCRIPTION	QTÉ	REF.	N/P	DESCRIPCIÓN	CANT.
1	6613402	SCREW (M6 x 1.0 x 27 mm, LH).....	1	1	6613402	VIS (M6 X 1.0 X 27 mm, LH)	1	1	6613402	TORNILLO (M6 X 1.0 X 27 mm, LH)	1
2	680301006	CHUCK	1	2	680301006	MANDRIN	1	2	680301006	PORTABROCA	1
3	300188039	AUXILIARY HANDLE ASSEMBLY	1	3	300188039	POIGNÉE AUXILIARE	1	3	300188039	MANGO AUXILIAR.....	1
3-1	660063002	* SCREW (M6 x 100 mm)	1	3-1	660063002	* VIS (M6 X 100 mm)	1	3-1	660063002	* TORNILLO (M6 X 100 mm)	1
3-2	514054001	HANDLE CARRIER.....	1	3-2	514054001	PORTE-POIGNÉE	1	3-2	514054001	SOPORTE DEL MANGO	1
3-3	511483002	HANDLE PUSHER	1	3-3	511483002	POUSSE-POIGNÉE	1	3-3	511483002	IMPULSOR DEL MANGO	1
3-4	511458002	HANDLE BRACKET	1	3-4	511458002	SUPPORT DE POIGNÉE.....	1	3-4	511458002	ABRAZADERA DEL MANGO	1
3-5	680491003	WASHER	1	3-5	680491003	RONDELLE	1	3-5	680491003	ARANDELA.....	1
3-6	300067091	HANDLE ASSEMBLY	1	3-6	300067091	MONTAGE DE LA POIGNÉE.....	1	3-6	300067091	CONJUNTO DEL MANGO	1
3-7	631113001	SPRING PLATE	1	3-7	631113001	SIÈGE DE RESSORT	1	3-7	631113001	MUELLE.....	1
4	660206051	* SCREW (M3.5 x 18 mm)	4	4	660206051	* VIS (M3.5 X 18 mm)	4	4	660206051	* TORNILLO (M3.5 X 18 mm)	4
5	641117001	SPRING PLATE HOLDER.....	1	5	641117001	RESSORT DE PORTE-PLAQUE	1	5	641117001	SOPORTE DE LA PLACA DEL RESORTE	1
6	514079001	INNER PLATE HOLDER	1	6	514079001	PORTE-PLAQUE INTERNE.....	1	6	514079001	SOPORTE DE LA PLACA INTERIOR	1
7	341072001	HAMMER SELECTOR.....	1	7	341072001	SÉLECTEUR DE MARTEAU PERFORATEUR.....	1	7	341072001	SELECTOR DEL PERCUTOR	1
8	630207005	SPRING PLATE	2	8	630207005	SIÈGE DE RESSORT	2	8	630207005	MUELLE.....	2
9	514071001	CLUTCH CAP.....	1	9	514071001	CAPUCHON D'EMBRAYAGE	1	9	514071001	TAPA DEL EMBRAGUE	1
10	511452003	SLEEVE	1	10	511452003	MANCHON	1	10	511452003	CASQUILLO	1
11	680095003	TORQUE CONTROL SPRING.....	1	11	680095003	COMMANDE COUPLE DE RESSORT	1	11	680095003	RESORTE DE CONTROL DE FUERZA DE TORSIÓN .	1
12	680403003	CLUTCH WASHER (.5 mm).....	1	12	680403003	RONDELLE D'EMBRAYAGE (.5 mm).....	1	12	680403003	ARANDELA DEL EMBRAGUE (.5 mm)	1
	630748002	CLUTCH CAP WASHER (.8 mm)	1		630748002	RONDELLE DE CAPUCHON D'EMBRAYAGE (.8 mm)	1		630748002	ARANDELA DE LA TAPA DEL EMBRAGUE (.8 mm)....	1
	630748003	CLUTCH CAP WASHER (.3 mm)	1		630748003	RONDELLE DE CAPUCHON D'EMBRAYAGE (.3 mm)	1		630748003	ARANDELA DE LA TAPA DEL EMBRAGUE (.3 mm)....	1
	630748004	CLUTCH CAP WASHER (.15 mm)	1		630748004	RONDELLE DE CAPUCHON D'EMBRAYAGE (.15 mm).....	1		630748004	ARANDELA DE LA TAPA DEL EMBRAGUE (.15 mm).....	1
13	680338017	PIN	8	13	680338017	AXE	8	13	680338017	PASADOR.....	8
14	6721901	BALL	8	14	6721901	BILLE	8	14	6721901	BOLA	8
15	660211028	* SCREW (M3.5 x 10 mm)	4	15	660211028	* VIS (M3.5 X 10 mm)	4	15	660211028	* TORNILLO (M3.5 X 10 mm)	4
16	640854001	SPINDLE COLLAR	1	16	640854001	COLLIER DE BROCHE	1	16	640854001	COLLARÍN DEL HUSILLO.....	1
17	220017124	GEAR BOX ASSY	1	17	220017124	CARTER D'ENGRENAGES	1	17	220017124	CONJ. DE LA CAJA DE ENGRANAJES.....	1
18	660219010	* SCREW (M5 X 8 mm).....	2	18	660219010	* VIS (M5 X 8 mm).....	2	18	660219010	* TORNILLO (M5 X 8 mm)	2
19	6796001	SPRING WASHER.....	2	19	6796001	RONDELLE ÉLASTIQUE.....	2	19	6796001	ARANDELA ELÁSTICA.....	2
20	230033080	MOTOR ASSEMBLY	1	20	230033080	MOTEUR.....	1	20	230033080	CONJ. DEL MOTOR.....	1
21	511459002	END CAP.....	1	21	511459002	CAPUCHON D'EXTRÉMITÉ.....	1	21	511459002	TAPA DEL EXTREMO	1
22	660024009	SCREW (M4 x 20 mm)	4	22	660024009	VIS (M4 X 20 mm)	4	22	660024009	TORNILLO (M4 X 20 mm)	4
23	341453001	KNOB	1	23	341453001	BOUTON.....	1	23	341453001	PERILLA	1
24	6320601	BIT CLIP	1	24	6320601	CLIP À EMBOUT.....	1	24	6320601	CLIP PARA PUNTAS DE DESTORNILLADOR	1
25	670820066	DOUBLE BIT	1	25	670820066	EMBOUT DOUBLE	1	25	670820066	PUNTA DE DESTORNILLADOR DOBLE.....	1
26	200202454	HOUSING ASSEMBLY	1	26	200202454	ENSEMBLE DE BOÎTIER	1	26	200202454	CONJUNTO DE LA ARMAZÓN	1
27	270001121	SWITCH ASSEMBLY.....	1	27	270001121	COMMUTATEUR.....	1	27	270001121	CONJ. DEL INTERRUPTOR.....	1
28	511454001	FORWARD/REVERSE SELECTOR.....	1	28	511454001	SÉLECTEUR DE SENS DE ROTATION	1	28	511454001	SELECTOR DE MARCHA ADELANTE/ATRÁS	1
29	660024007	* SCREW (M4 x 16 mm)	9	29	660024007	* VIS (M4 X 16 mm).....	9	29	660024007	* TORNILLO (M4 X 16 mm)	9
30	940237114	DATA PLATE	1	30	940237114	PLAQUE DE DONNÉES.....	1	30	940237114	PLACA DE DATOS	1
31	940236035	LOGO PLATE	1	31	940236035	PLAQUE DE LOGO.....	1	31	940236035	PLACA DE LOGO	1
NOT SHOWN:				PAS ILLUSTRÉ.				NO SE ILUSTRÁ			
32	130254007	BATTERY PACK	2	32	130254007	BLOC DE BATTERIES.....	2	32	130254007	PAQUETE DE PILAS.....	2
33	140276004	DUAL PORT CHARGER (R9223).....	1	33	140276004	CHARGEUR DOUBLE (R9223)	1	33	140276004	CARGADOR DOBLE (R9223)	1
34	140276003	SINGLE PORT CHARGER (R8411503, R9213, R9202, R9203)	1	34	140276003	CHARGEUR SIMPLE (R8411503, R9213, R9202, R9203).....	1	34	140276003	CARGADOR SENCILLO (R8411503, R9213, R9202, R9203).....	1
35	901089002	TOOL BAG (R8411503, R9203)	1	35	901089002	SACOCHE (R8411503, R9203).....	1	35	901089002	BOLSA DE HERRAMIENTAS (R8411503, R9203)	1
36	900819008	TOOL BAG (R9213).....	1	36	900819008	SACOCHE (R9213)	1	36	900819008	BOLSA DE HERRAMIENTAS (R9213)	1
37	901282002	TOOL BAG (R9223).....	1	37	901282002	SACOCHE (R9223)	1	37	901282002	BOLSA DE HERRAMIENTAS (R9223)	1
38	901089003	TOOL BAG (R9201, R9202)	1	38	901089003	SACOCHE (R9201, R9202).....	1	38	901089003	BOLSA DE HERRAMIENTAS (R9201, R9202).....	1
39	983000504 or 987003003	OPERATOR'S MANUAL	1	39	983000504 ou 987003003	MANUEL D'UTILISATION	1	39	983000504 o 987003003	MANUAL DEL OPERADOR.....	1
40	983000504R or 987003003R 06-05-06	REPAIR SHEET	1	40	983000504R ou 987003003R	FEUILLE DE RÉPARATION	1	40	983000504R o 987003003R	LISTAS DE PIEZAS DE REPUESTO.....	1

* Standard Hardware Item – May Be Purchased Locally

* Article de boulonnerie standard – En vente dans les magasins locaux

* Artículo estándar de ferretería – Puede adquirirse en la localidad