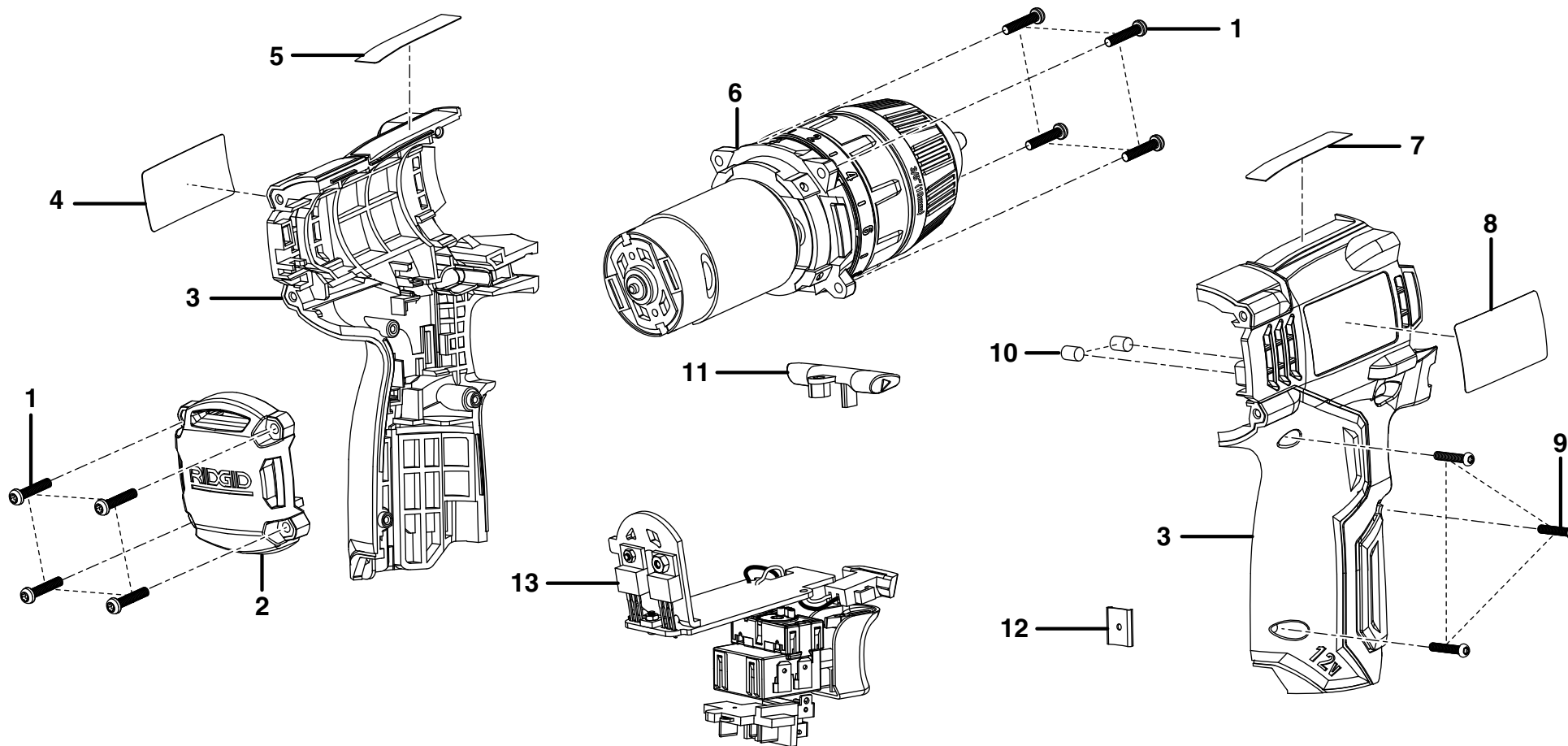


**RIDGID  
R82007 12V DRILL  
REPAIR SHEET**

**RIDGID  
R82007 PERCEUSE 12 VOLTS  
FEUILLE DE RÉPARATION**

**RIDGID  
R82007 DE 12 VOLTIOS  
TALADRO  
LISTAS DE PIEZAS DE REPUESTO**



▲ **WARNING:** The assembly shown represents an important part of the Double Insulated System. To avoid the possibility of alteration or damage to the System, service should be performed by your nearest authorized service center.

▲ **AVERTISSEMENT :** L'ensemble illustré représente une partie importante du système à isolation double. Afin d'éviter la possibilité de modification ou de dommage au système, la réparation ne doit être effectuée que par votre centre de réparation centre commercial autorisé.

▲ **ADVERTENCIA:** El conjunto que se ilustra representa una parte importante del Sistema de Aislamiento Doble. Para evitar la posibilidad de alteración o daño del sistema, la reparación debe ser efectuada en su centro de servicio autorizado.

# RIDGID® R82007

KEY	P/N	DESCRIPTION	QTY	PIÈCE	RÉF.	DESCRIPTION	QTÉ	REF.	N/P	DESCRIPCIÓN	CANT.
1	660570001	* SCREW (M3 X 14 mm) .....	8	1	660570001	* VIS (M3 X 14 mm) .....	8	1	660570001	* TORNILLO (M3 X 14 mm) .....	8
2	516473001	END CAP .....	1	2	516473001	CAPUCHON D'EXTRÉMITÉ .....	1	2	516473001	TAPA DEL EXTREMO .....	1
3	302530001	HOUSING ASSEMBLY .....	1	3	302530001	CAPUCHON DE BOÎTIER .....	1	3	302530001	TAPA DEL ARMAZÓN .....	1
4	940114161	LOGO PLATE .....	1	4	940114161	PLAQUE DE LOGO .....	1	4	940114161	PLACA DE LOGO .....	1
5	940701018	WARNING LABEL (FRENCH) .....	1	5	940701018	PLAQUE DE ADVERTISSEMENT (FRANÇAIS) ...	1	5	940701018	PLACA DE ADVERTENCIA (FRANCÉS) .....	1
6	210108263	MOTOR, GEAR TRAIN AND CHUCK ASSEMBLY .....	1	6	210108263	MOTEUR, ENGRENAGES ET MANDRIN .....	1	6	210108263	CONJUNTO DEL MOTOR, PORTABROCAS Y .....	1
7	940701019	WARNING LABEL (SPANISH) .....	1	7	940701019	PLAQUE DE ADVERTISSEMENT (ESPAGNOL) ...	1	7	940701019	PLACA DE ADVERTENCIA (ESPAÑOL) .....	1
8	940045191	DATA PLATE .....	1	8	940045191	PLAQUE DE DONNÉES .....	1	8	940045191	PLACA DE DATOS .....	1
9	661047002	* SCREW (M2.6 x 14 mm) .....	3	9	661047002	* VIS (M2.6 x 14 mm) .....	3	9	661047002	* TORNILLO (M2.6 x 14 mm) .....	3
10	560075001	BUMPER .....	2	10	560075001	FREIN .....	2	10	560075001	FRENO .....	2
11	516433001	FORWARD/REVERSE SELECTOR .....	1	11	516433001	SÉLECTEUR DE SENS DE ROTATION .....	1	11	516433001	SELECTOR DE MARCHA ADELANTE/ATRÁS .....	1
12	631542001	CLIP .....	1	12	631542001	CLIP .....	1	12	631542001	CLIP .....	1
13	270001345	SWITCH ASSEMBLY .....	1	13	270001345	COMMUTATEUR .....	1	13	270001345	INTERRUPTOR .....	1
<b>NOT SHOWN:</b>				<b>PAS ILLUSTRÉ :</b>				<b>NO SE ILUSTRÁ:</b>			
14	130446001	BATTERY PACK .....	2	14	130446001	BLOC DE BATTERIES .....	2	14	130446001	PAQUETE DE PILAS .....	2
15	140446001	CHARGER .....	1	15	140446001	CHARGEUR .....	1	15	140446001	CARGADOR .....	1
16	902048001	TOOL BAG .....	1	16	902048001	SACOCHE .....	1	16	902048001	BOLSA DE HERRAMIENTAS .....	1
17	987000230	R82007 OPERATOR'S MANUAL .....	1	17	987000230	R82007 MANUEL D'UTILISATION .....	1	17	987000230	MANUAL DEL OPERADOR DE R82007 .....	1
18	987000292	R86048 OPERATOR'S MANUAL .....	1	18	987000292	R86048 MANUEL D'UTILISATION .....	1	18	987000292	MANUAL DEL OPERADOR DE R86048 .....	1
19	987000293	R86049 OPERATOR'S MANUAL .....	1	19	987000293	R86049 MANUEL D'UTILISATION .....	1	19	987000293	MANUAL DEL OPERADOR DE R86049 .....	1

01-31-08  
(REV:01)