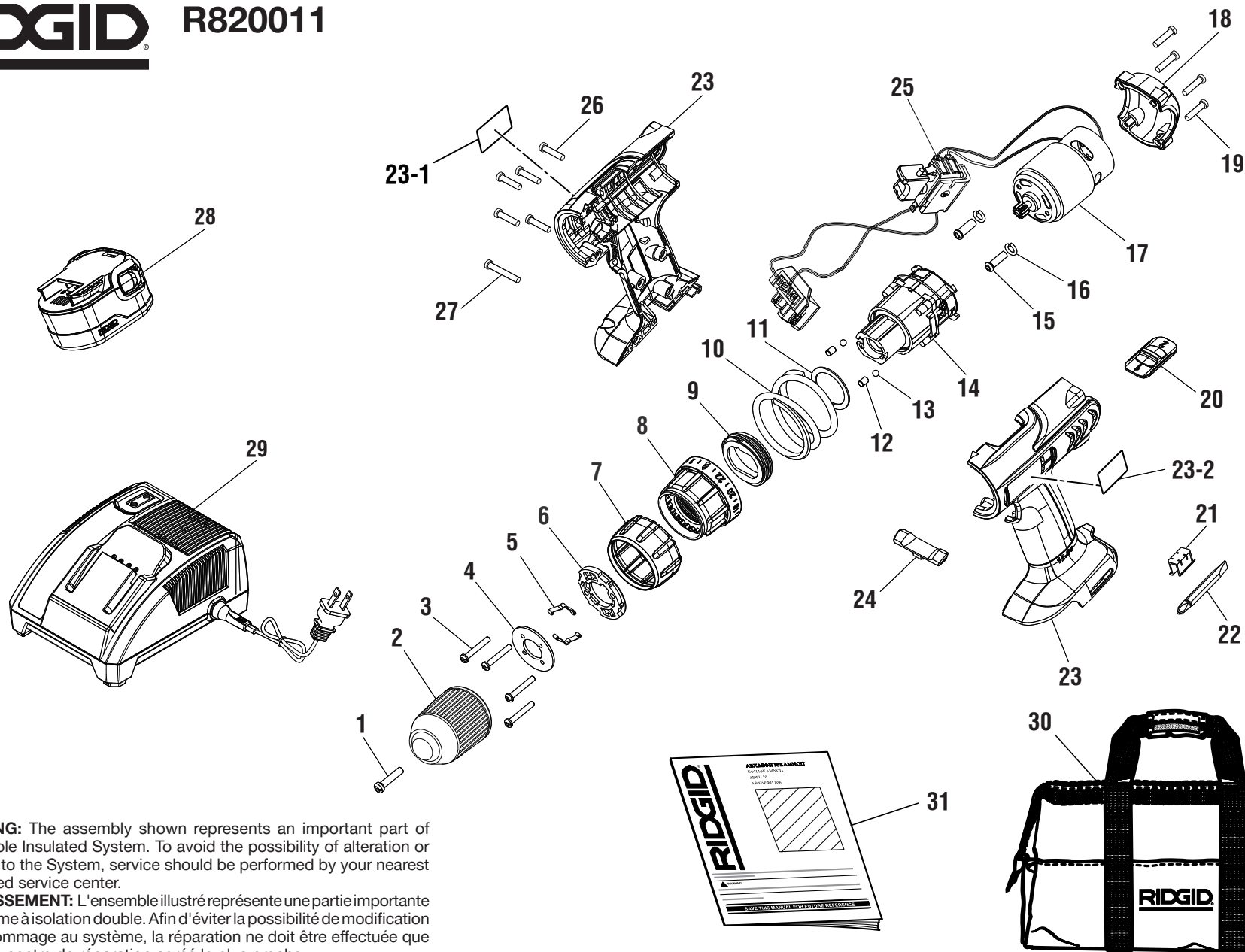


**RIDGID
R820011 DRILL
REPAIR SHEET**

**RIDGID
PERCEUSE R820011
FEUILLE DE RÉPARATION**

**RIDGID
TALADRO R820011
LISTA DE PIEZAS DE REPUESTO**



⚠ WARNING: The assembly shown represents an important part of the Double Insulated System. To avoid the possibility of alteration or damage to the System, service should be performed by your nearest authorized service center.

⚠ AVERTISSEMENT: L'ensemble illustré représente une partie importante du système à isolation double. Afin d'éviter la possibilité de modification ou de dommage au système, la réparation ne doit être effectuée que par votre centre de réparation agréé le plus proche.

⚠ ADVERTENCIA: El conjunto que se ilustra representa una parte importante del Sistema de Aislamiento Doble. Para evitar la posibilidad de alteración o daño del sistema, la reparación debe ser efectuada en su centro de servicio autorizado.



R820011

KEY	P/N	DESCRIPTION	QTY	RÉF.	N/P	DESCRIPTION	QTÉ	REF.	N/P	DESCRIPCIÓN	CANT.
1	6613402	CHUCK SCREW.....	1	1	6613402	VIS DE MANDRIN.....	1	1	6613402	TORNILLO DEL PORTABROCAS.....	1
2	670178006	KEYLESS CHUCK.....	1	2	670178006	MANDRIN SANS CLÉ.....	1	2	670178006	PORTABROCAS DE APRIETE SIN LLAVE1	
3	660230006	* SCREW (M3 X 20 mm).....	4	3	660230006	* VIS (M3 X 20 mm).....	4	3	660230006	* TORNILLO (M3 X 20 mm).....	4
4	630208005	MOUNTING PLATE.....	1	4	630208005	PLAQUE DE MONTAGE.....	1	4	630208005	PLACA DE MONTAJE.....	1
5	630207006	SPRING PLATE.....	2	5	630207006	SIÈGE DE RESSORT.....	2	5	630207006	MUELLE.....	2
6	511332001	SPRING HOLDER.....	1	6	511332001	RETENUE DE RESSORT.....	1	6	511332001	PORTAMUELLE.....	1
7	514035001	CLUTCH CAP.....	1	7	514035001	CHAPEAU D'EMBRAYAGE.....	1	7	514035001	TAPA DEL EMBRAGUE.....	1
8	511330003	TORQUE ADJUSTMENT RING.....	1	8	511330003	BAGUE DE RÉGLAGE DE COUPLE.....	1	8	511330003	ANILLO DE AJUSTE DE FUERZA DE TORSIÓN.....	1
9	511333001	SLEEVE.....	1	9	511333001	MANCHON.....	1	9	511333001	CASQUILLO.....	1
10	6872401	TORQUE CONTROL SPRING.....	1	10	6872401	RESSORT DE CONTRÔLE DE COUPLE.....	1	10	6872401	RESORTE DE CONTROL DE FUERZA DE TORSIÓN.....	1
11	6710501	CLUTCH WASHER.....	1	11	6710501	RONDELLE D'EMBRAYAGE.....	1	11	6710501	ARANDELA DEL EMBRAGUE.....	1
12	6833804	CLUTCH PIN.....	6	12	6833804	GOUPILLE D'EMBRAYAGE.....	6	12	6833804	PASADOR DEL EMBRAGUE.....	6
13	6721901	BALL.....	6	13	6721901	BILLE.....	6	13	6721901	BOLA.....	6
14	220016056	GEAR BOX.....	1	14	220016056	BOÎTE D'ENGRENAGES.....	1	14	220016056	CAJA DE ENGRANAJES.....	1
15	660212001	* SCREW (M4 X 6 mm).....	2	15	660212001	* VIS (M4 X 6 mm).....	2	15	660212001	* TORNILLO (M4 X 6 mm).....	2
16	6703001	SPRING WASHER.....	2	16	6703001	RONDELLE ÉLASTIQUE.....	2	16	6703001	ARANDELA ELÁSTICA.....	2
17	230085004	MOTOR ASSEMBLY.....	1	17	230085004	MOTEUR.....	1	17	230085004	CONJ. DEL MOTOR.....	1
18	511331002	END CAP.....	1	18	511331002	CAPUCHON D'EXTRÉMITÉ.....	1	18	511331002	TAPA EXTREMO.....	1
19	660024010	* SCREW (M4 X 18 mm).....	4	19	660024010	* VIS (M4 X 18 mm).....	4	19	660024010	* TORNILLO (M4 X 18 mm).....	4
20	341334002	TWO-SPEED GEAR TRAIN SELECTOR.....	1	20	341334002	SÉLECTEUR DE VITESSE.....	1	20	341334002	SELECTOR DEL ENGRANAJE DE DOS VELOCIDADES.....	1
21	6320601	BIT CLIP.....	1	21	6320601	CLIP À EMBOUT.....	1	21	6320601	CLIP PARA PUNTAS DE DESTORNILLADOR.....	1
22	670820066	DOUBLE ENDED BIT.....	1	22	670820066	EMBOUT DOUBLE.....	1	22	670820066	PUNTA DE DESTORNILLADOR DOBLE.....	1
23-1	940237111	DATA PLATE.....	1	23	200202453	BOÎTIER DE COUVERCLE.....	5	23	200202453	CONJ. DEL ALOJAMIENTO.....	1
23-2	940236034	LOGO PLATE.....	1	23-1	940237111	PLAQUE DE DONNÉES.....	1	23-1	940237111	PLACA DE DATOS.....	1
23	200202453	HOUSING ASSEMBLY.....	1	23-2	940236034	PLAQUE DE LOGO.....	1	23-2	940236034	PLACA DE LOGO.....	1
24	511335001	FORWARD/REVERSE SELECTOR.....	1	24	511335001	SÉLECTEUR DE SENS DE ROTATION.....	1	24	511335001	SELECTOR DE MARCHA ADELANTE/ATRÁS.....	1
25	270001121	SWITCH ASSEMBLY.....	1	25	270001121	COMMUTATEUR.....	1	25	270001121	CONJ. DEL INTERRUPTOR.....	1
26	660024007	* SCREW (M4 X 16 mm).....	5	26	660024007	* VIS (M4 X 16 mm).....	5	26	660024007	* TORNILLO (M4 X 16 mm).....	5
27	660024009	* SCREW (M4 X 20 mm).....	1	27	660024009	* VIS (M4 X 20 mm).....	1	27	660024009	* TORNILLO (M4 X 20 mm).....	1
28	130252002	BATTERY PACK.....	2	28	130252002	BLOCS DE BATTERIES.....	2	28	130252002	PAQUETE DE PILAS.....	2
29	140276001 or 140276003	CHARGER.....	1	29	140276001ou	CHARGEUR.....	1	29	140276001 o 140276003	CARGADOR.....	1
30	901089002	BAG.....	1	30	901089002	COFFRET.....	1	30	901089002	ESTUCHE.....	1
31	983000502	OPERATOR'S MANUAL.....	1	31	983000502	MANUEL D'UTILISATION.....	1	31	983000502	MANUAL DEL OPERADOR.....	1
	983000502R	REPAIR SHEET.....	1		983000502R	FEUILLE DE RÉPARATION.....	1		983000502R	LISTA DE PIEZAS DE REPUESTO.....	1
	02-01-06 (REV: 01)				02-01-06 (REV: 01)				02-01-06 (REV: 01)		

* Standard Hardware Item – May Be Purchased Locally