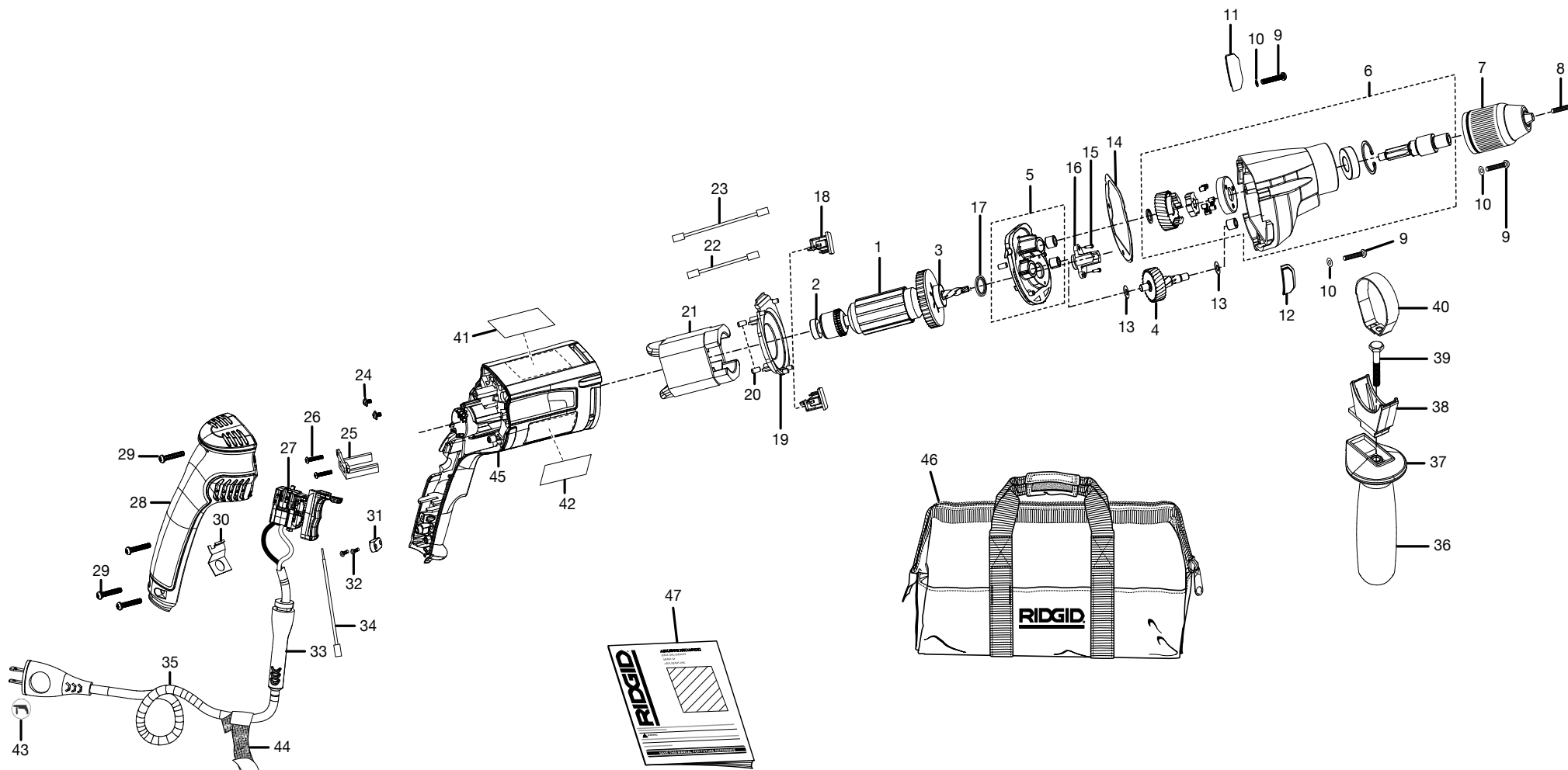


RIDGID
R7110 1/2 in. DRILL
REPAIR SHEET

RIDGID
R7110 13 mm (1/2 po) PERCEUSE
FEUILLE DE RÉPARATION

RIDGID
R7110 13 mm (1/2 pulg.) TALADRO
LISTAS DE PIEZAS DE REPUESTO

RIDGID® R7110



▲ **WARNING:** The assembly shown represents an important part of the Double Insulated System. To avoid the possibility of alteration or damage to the System, service should be performed by your nearest authorized service center.

▲ **AVERTISSEMENT :** L'ensemble illustré représente une partie importante du système à isolation double. Afin d'éviter la possibilité de modification ou de dommage au système, la réparation ne doit être effectuée que par votre centre de réparation centre commercial autorisé.

▲ **ADVERTENCIA:** El conjunto que se ilustra representa una parte importante del Sistema de Aislamiento Doble. Para evitar la posibilidad de alteración o daño del sistema, la reparación debe ser efectuada en su centro de servicio autorizado.

RIDGID® R7110

KEY	P/N	DESCRIPTION	QTY	KEY	P/N	DESCRIPTION	QTY	KEY	P/N	DESCRIPTION	QTY
1	300998009	ARMATURE ASSEMBLY (INC. KEY NOS. 2 AND 3)	1	16	672026001	ARMATURE SHAFT SUPPORT	1	32	6627201	* SCREW (M4 X 14 mm)	2
2	6972701	BALL BEARING (626Z).....	1	17	570593001	RUBBER SEAL RING	1	33	560801001	BEND RELIEF	1
3	671004001	BALL BEARING (CW#608Z).....	1	18	290069080	BRUSH ASSEMBLY	2	34	290102010	SWITCH LEAD WIRE ASSEMBLY	1
4	300675003	GEAR SHAFT ASSEMBLY	1	19	513529001	FAN CASE	1	35	730401010	POWER CORD	1
5	301318001	GEAR CASE COVER ASSEMBLY	1	20	560712001	RUBBER BUMPER.....	2	36	300067509	HANDLE ASSEMBLY.....	1
6	300460014	SPINDLE LOCK AND OUTPUT SHAFT ASSEMBLY.....	1	21	740785001	FIELD.....	1	37	511458001	HANDLE BRACKET	1
7	680301011	CHUCK.....	1	22	290102009	BRUSH LEAD WIRE ASS'Y.....	1	38	641005001	SPRING PLATE CARRIER	1
8	660134004	SCREW	1	23	290102008	BRUSH LEAD WIRE ASS'Y	1	39	660142009	* ADJUSTABLE BOLT (M6 X 1 X 40 mm)...	1
9	660024011	* SCREW (M4 X 28 mm)	3	24	660290004	* SCREW (M3 X 5 mm)	2	40	631450001	SPRING PLATE.....	1
10	6703001	* SPRING WASHER	3	25	514037001	PRESSURE BRUSH	1	41	940051028	LOGO LABEL	1
11	510533001	ANTI-SKID PAD (LEFT).....	1	26	660203027	* SCREW (M3 X 8 mm)	2	42	940045011	DATA LABEL	1
12	510532001	ANTI-SKID PAD (RIGHT)	1	27	760406002	SWITCH.....	1	43	940299903	AC PLUG ICON	2
13	631484001	* WASHER	2	28	510531001	HANDLE COVER	1	44	300904001	CORD WRAP.....	1
14	900239035	PAPER GASKET	1	29	660024051	* SCREW (M4 X 18 mm)	4	45	200058007	MOTOR HOUSING (INC. KEY NOS. 41 AND 42)	1
15	660320004	* SCREW (M3.5 X 12 mm)	2	30	901336001	INSULATOR	1	46	901054003	TOOL BAG	1
				31	5950101	CORD CLAMP	1	47	983000937	OPERATOR'S MANUAL	1

9-19-06
(REV:07)

* Standard Hardware Item – May Be Purchased Locally

RIDGID® R7110

PIÈCE	RÉF.	DESCRIPTION	QTÉ	PIÈCE	RÉF.	DESCRIPTION	QTÉ	PIÈCE	RÉF.	DESCRIPTION	QTÉ
1	300998009	INDUIT (INCL. PIÈCES NO. 2 ET 3)	1	17	570593001	BAGUE D'ÉTANCHÉITE EN CAOUTCHOUC	1	34	290102010	FIL DE CONNEXION DE LA COMMANDE	1
2	6972701	ROULEMENT (626Z)	1	18	290069080	BALAI	2	35	730401010	CORDON D'ALIMENTATION	1
3	671004001	ROULEMENT (CW#608Z).....	1	19	513529001	CARTER DE VENTILATEUR	1	36	300067509	POIGNÉE.....	1
4	300675003	ENSEMBLE AXE D'ENGRENAGES.....	1	20	560712001	AMORTISSEUR EN CAOUTCHOUC.....	2	37	511458001	SUPPORT DE LA POIGNÉE.....	1
5	301318001	COUVERCLE DE CARTER D'ENGRENAGES.....	1	21	740785001	CHAMP.....	1	38	641005001	SUPPORT DE LA COUPELLE DE RESSORT	1
6	300460014	BLOCAGE DE LA BROCHE ET ARBRE DE SORTIE.....	1	22	290102009	FIL DE CONNEXION DU BALAI	1	39	660142009	* VIS RÉGLABLE (M6 X 1 X 40 mm)	1
7	680301011	MANDRIN.....	1	23	290102008	FIL DE CONNEXION DU BALAI	1	40	631450001	COUPELLE DE RESSORT.....	1
8	660134004	* VIS	1	24	660290004	* VIS (M3 X 5 mm).....	2	41	940051028	AUTOCOLLANT DE LOGO.....	1
9	660024011	* VIS (M4 X 28 mm).....	3	25	514037001	BALAI DE PRESSION.....	1	42	940045011	PLAQUETTE SIGNALÉTIQUE	1
10	6703001	* RONDELLE ÉLASTIQUE	3	26	660203027	* VIS (M3 X 8 mm)	2	43	940299903	ICÔNE DE PRISE SECTEUR.....	2
11	510533001	PATIN ANTIDÉRAPANT (GAUCHE)	1	27	760406002	INTERRUPTEUR.....	1	44	300904001	CORDON ET DE SIGNALETIQUE	1
12	510532001	PATIN ANTIDÉRAPANT (DROIT)	1	28	510531001	COUVERCLE DE LA POIGNÉE	1	45	200058007	BOÎTIER DU MOTEUR (INCL. PIÈCES NO. 41 ET 42)	1
13	631484001	* RONDELLE.....	2	29	660024051	* VIS (M4 X 18 mm).....	4	46	901054003	SACOCHE	1
14	900239035	JOINT EN PAPIER	1	30	901336001	ISOLATEUR	1	47	983000937	MANUEL D'UTILISATION.....	1
15	660320004	* VIS (M3.5 X 12 mm).....	2	31	5950101	ABRAZADERA DEL CORDÓN	1				
16	672026001	SUPPORT D'ARBRE D'INDUIT	1	32	6627201	* VIS (M4 X 14 mm).....	2				
				33	560801001	ENCOCHE DE PLIAGE.....	1				

RIDGID® R7110

REF.	N/P	DESCRIPCIÓN	CANT.	REF.	N/P	DESCRIPCIÓN	CANT.	REF.	N/P	DESCRIPCIÓN	CANT.
1	300998009	CONJ. DEL INDUCIDO (INCL. PZAS. NÚMS. REF. 2 Y 3).....	1	16	672026001	SOPORTE DEL EJE DEL INDUCIDO.....	1	33	560801001	PROTECTOR DEL CORDÓN	1
2	6972701	COJINETE DE BOLAS (626Z).....	1	17	570593001	ANILLO DE SELLADO DE GOMA.....	1	34	290102010	CONJUNTO DEL CABLE CONDUCTOR DEL INTERRUPTOR.....	1
3	671004001	COJINETE DE BOLAS (CW#608Z).....	1	18	290069080	CONJ. DE LA ESCOBILLA	2	35	730401010	CORDÓN DE CORRIENTE.....	1
4	300675003	CONJUNTO DE HUSILLO.....	1	19	513529001	ESTUCHE DEL VENTILADOR	1	36	300067509	CONJUNTO DEL MANGO	1
5	301318001	CONJUNTO DE LA TAPA DE LA CAJA DE ENGRANAJES	1	20	560712001	AMORTIGUADOR DE GOMA.....	2	37	511458001	ABRAZADERA DEL MANGO.....	1
6	300460014	BLOQUEO DEL HUSILLO Y CONJUNTO DEL EJE DE SALIDA	1	21	740785001	CAMPO	1	38	641005001	PORTACARGA DE LA PLACA DE RESORTE.....	1
7	680301011	PORTABROCAS	1	22	290102009	CONJUNTO DEL CABLE CONDUCTOR DE LA ESCOBILLA.....	1	39	660142009	* PERNO EJUSTABLE (M6 X 1 X 40 mm)..	1
8	660134004	* TORNILLO	1	23	290102008	CUNJUNTO DEL CABLE CONDUCTOR DE LA ESCOBILLA.....	1	40	631450001	PLACA DE RESORTE.....	1
9	660024011	* TORNILLO (M4 X 28 mm).....	3	24	660290004	* TORNILLO (M3 X 5 mm).....	2	41	940051028	ETIQUETA LOGOTIPO	1
10	6703001	* RONDELLE ÉLASTIQUE	3	25	514037001	ESCOBILLA A PRESIÓN	1	42	940045011	ETIQUETA DE DATOS	1
11	510533001	ALMOHADILLA ANTIDESLIZANTE (IZQUIERDA)	1	26	660203027	* TORNILLO (M3 X 8 mm)	2	43	940299903	ICONO DEL ENCHUFE DE CA.....	2
12	510532001	ALMOHADILLA ANTIDESLIZANTE (DERECHA)	1	27	760406002	INTERRUPTOR.....	1	44	300904001	SOPORTE PARA ENROLLAR EL CORDÓN.....	1
13	631484001	* ARANDELA.....	2	28	510531001	CUBIERTA DEL MANGO	1	45	200058007	ALOJAMIENTO DEL MOTOR (INCL. PZAS. NÚMS. REF. 41 Y 42).....	1
14	900239035	JUNTA DE PAPEL.....	1	29	660024051	* TORNILLA (M4 X 18 mm).....	4	46	901054003	ESTUCHE	1
15	660320004	* TORNILLO (M3.5 X 12 mm).....	2	30	901336001	AISLANTE.....	1	47	983000937	MANUAL DEL OPERADOR.....	1
				31	5950101	RETENUE DE CORDON.....	1				
				32	6627201	* TORNILLA (M4 X 14 mm).....	2				