

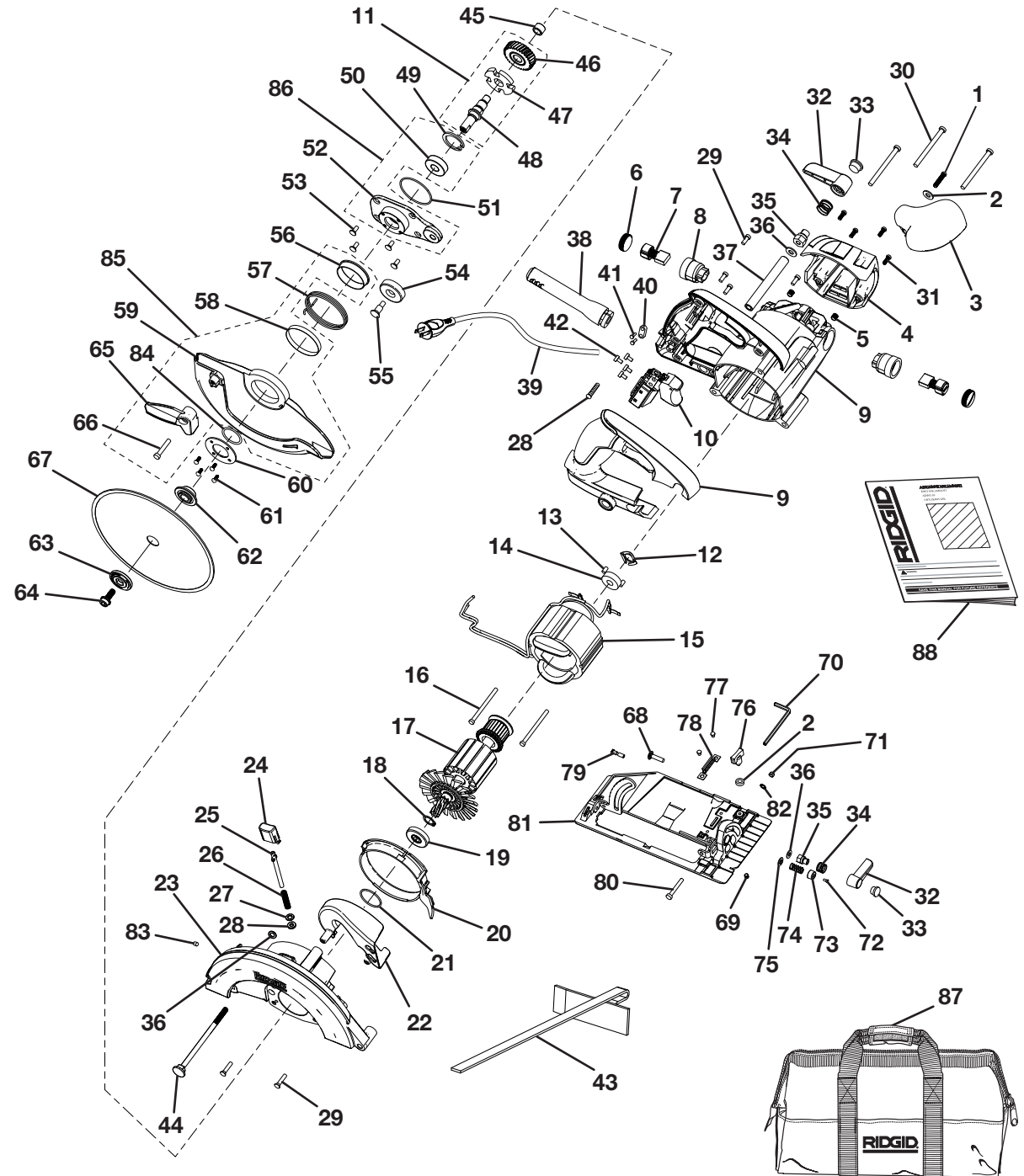
**RIDGID  
R3203 CIRCULAR SAW  
REPAIR SHEET**

**RIDGID  
SCIE CIRCULAIRE R3203  
FEUILLE DE RÉPARATION**

**RIDGID  
SIERRA CIRCULAR R3203  
LISTAS DE PIEZAS DE REPUESTO**



R3203



▲ **WARNING:** The assembly shown represents an important part of the Double Insulated System. To avoid the possibility of alteration or damage to the System, service should be performed by your nearest authorized service center.

▲ **AVERTISSEMENT :** L'ensemble illustré représente une partie importante du système à isolation double. Afin d'éviter la possibilité de modification ou de dommage au système, la réparation ne doit être effectuée que par votre centre de réparation centre commercial autorisé.

▲ **ADVERTENCIA:** El conjunto que se ilustra representa una parte importante del Sistema de Aislamiento Doble. Para evitar la posibilidad de alteración o daño del sistema, la reparación debe ser efectuada en su centro de servicio autorizado.

# RIDGID® R3203

KEY	P/N	DESCRIPTION	QTY	KEY	P/N	DESCRIPTION	QTY	KEY	P/N	DESCRIPTION	QTY
1	660065004	* SCREW (#8-16 x 27 mm) .....	1	31	660031012	* SCREW (M3.5 x 14 mm).....	4	61	660031005	* SCREW (M3 x 8 mm).....	4
2	671237001	SPRING WASHER .....	2	32	513965004	LEVER .....	2	62	T610120005	INNER BLADE WASHER .....	1
3	513982001	POMMEL .....	1	33	660993001	* SCREW (1/4-20 x 7 mm) .....	2	63	610664001	OUTER BLADE WASHER.....	1
4	513953001	END CAP .....	1	34	681035001	LEVER SPRING .....	2	64	660818001	BLADE BOLT .....	1
5	660067001	* SCREW (#8-16 x 1/4 in.) .....	2	35	660841001	LEVER NUT .....	2	65	513955001	LOWER GUARD LEVER.....	1
6	512010001	BRUSH CAP .....	2	36	691142001	WASHER .....	3	66	660151003	* SCREW (M5 x 10 mm).....	1
7	290069090	BRUSH ASSEMBLY .....	2	37	631686001	ELEVATION TUBE .....	1	67	680477029	* BLADE.....	1
8	513668001	BRUSH TUBE.....	2	38	560801001	BEND RELIEF .....	1	68	660858001	CARRIAGE BOLT (1/4-20 x 3/4 in.) .....	1
9	200480001	MOTOR HOUSING w/HANDLE COVER .....	1	39	730401011	POWER CORD .....	1	69	660066002	* SCREW (#8-32 x 1/4 in.) .....	1
10	760245002	SWITCH TRIGGER .....	1	40	5950101	CORD CLAMP.....	1	70	680002001	* HEX KEY (5 mm).....	1
11	300003074	OUTPUT SHAFT ASSEMBLY .....	1	41	660024007	* SCREW (M4 x 16 mm).....	2	71	670974002	NYLON NUT (M5).....	1
12	680662002	WAVY WASHER .....	1	42	660320001	* SCREW (M3.5 x 7 mm).....	4	72	661197001	* SCREW (M3 x 8 mm).....	1
13	550339001	PLUG .....	2	43	631697001	EDGE GUIDE..... (ORDERABLE ACCESSORY) .....	1	73	513968001	BEVEL BUTTON .....	1
14	680141004	BALL BEARING (608).....	1	44	660842001	ELEVATION BOLT.....	1	74	681036001	BEVEL SPRING .....	1
15	740793001	FIELD.....	1	45	680727001	NEEDLE BEARING .....	1	75	513967001	BEVEL WASHER .....	1
16	660176007	* SCREW (M4 x 58 mm).....	2	46	610501001	GEAR.....	1	76	511129001	KNOB BOLT .....	1
17	740794001	ARMATURE ASSEMBLY.....	1	47	690951001	SPINDLE LOCK PLATE .....	1	77	660219016	* SCREW (M5 x 5 mm Pan Hd.).....	2
18	691140001	RETAINING RING .....	1	48	620443001	SHAFT .....	1	78	631717001	HEX KEY STORAGE CUP .....	1
19	681053001	BALL BEARING (6001).....	1	49	691141001	RETAINING RING .....	1	79	631687001	BEVEL PIN.....	1
20	513634001	BAFFLE .....	1	50	680070004	BALL BEARING (6000).....	1	80	660145002	* SCREW (M5 x 40 mm).....	1
21	561341001	RUBBER RING .....	1	51	561313001	O-RING.....	1	81	300125007	BASE ASSEMBLY .....	1
22	513954001	VOLUTE.....	1	52	641024001	LOWER BLADE GUARD SUPPORT.....	1	82	670252002	LOCK WASHER.....	1
23	641023001	UPPER BLADE GUARD .....	1	53	660213012	* SCREW (M4 x 13 mm).....	4	83	301146003	SPRING PLUNGER ASSEMBLY .....	1
24	513632001	SPINDLE LOCK BUTTON .....	1	54	561453001	BUMPER .....	1	84	631876001	WASHER .....	1
25	691074001	SPINDLE LOCK PIN.....	1	55	660905001	* SCREW (M5 x 20 mm).....	1	85	300516031	LOWER BLADE GUARD ASSEMBLY.....	1
26	681034001	SPINDLE LOCK SPRING .....	1	56	513964001	LOWER BLADE GUARD SLEEVE .....	1	86	300578012	LOWER BLADE GUARD SUPPORT ASSY. 1	1
27	631684001	WASHER .....	1	57	691073001	TORSION SPRING .....	1	87	901054006	TOOL BAG .....	1
28	901293001	FELT WASHER .....	1	58	631685001	SLEEVE .....	1	88	983000913	OPERATOR'S MANUAL (960973002) .....	1
29	660024026	* SCREW (M4 x 14 mm).....	8	59	641022001	LOWER BLADE GUARD.....	1		8-27-08 (REV:05)		
30	660219017	* SCREW (M5 x 55 mm).....	3	60	680503002	LOWER BLADE GUARD COVER PLATE..	1				

\* Standard Hardware Item – May Be Purchased Locally

PIÈCE	RÉF.	DESCRIPTION	QTÉ	PIÈCE	RÉF.	DESCRIPTION	QTÉ	PIÈCE	RÉF.	DESCRIPTION	QTÉ
1	660065004	* VIS (#8-16 x 27 mm).....	1	31	660031012	* VIS (M3.5 x 14 mm).....	4			PROTÈGE-LAME INFÉRIEURE.....	1
2	671237001	RONDELLE ÉLASTIQUE.....	2	32	513965004	LEVIER.....	2	61	660031005	* VIS (M3 x 8 mm).....	4
3	513982001	POMMEAU.....	1	33	660993001	* VIS (1/4-20 x 7 mm).....	2	62	T610120005	RONDELLE DE LAME INTÉRIEURE.....	1
4	513953001	COUVERCLE SUPÉRIEUR.....	1	34	681035001	RESSORT DU LEVIER.....	2	63	610664001	RONDELLE DE LAME EXTÉRIEURE.....	1
5	660067001	* VIS (#8-16 x 1/4 po).....	2	35	660841001	ÉCROU DU LEVIER.....	2	64	660818001	VIS DE LAME.....	1
6	512010001	COUVERCLE DE BALAI.....	2	36	691142001	RONDELLE.....	3	65	513955001	LEVIER DE GARANT INFÉRIEUR.....	1
7	290069090	BALAI.....	2	37	631686001	TUBE DE NIVEAU.....	1	66	660151003	* VIS (M5 x 10 mm).....	1
8	513668001	TUBE BALAI.....	2	38	560801001	PROTECTEUR DE CORDON.....	1	67	680477029	* LAME.....	1
9	200480001	BOÎTIER DU MOTEUR AVEC COUVERCLE DE POIGNÉE.....	1	39	730401011	CORDON D'ALIMENTATION.....	1	68	660858001	VIS DE CARROSSERIE..... (1/4-20 x 3/4 po).....	1
10	760245002	COMMUTATEUR.....	1	40	5950101	RETENUE DE CORDON.....	1	69	660066002	* VIS (#8-32 x 1/4 po).....	1
11	300003074	SOUS-ENSEMBLE DE ARBRE.....	1	41	660024007	* VIS (M4 x 16 mm).....	2	70	680002001	* CLÉ HEX. (5 mm).....	1
12	680662002	RONDELLE ONDULÉE.....	1	42	660320001	* VIS (M3.5 x 7 mm).....	4	71	670974002	ÉCROU EN NYLON (M5).....	1
13	550339001	OBTURATEUR.....	2	43	631697001	GUIDE DE CHANT (ACCESSOIRE..... ORDONNABLE).....	1	72	661197001	* VIS (M3 x 8 mm).....	1
14	680141004	ROULEMENT (608).....	1	44	660842001	VIS DE NIVEAU.....	1	73	513968001	BOUTON DE BISEAU.....	1
15	740793001	CHAMP.....	1	45	680727001	ROULEMENT À AIGUILLES.....	1	74	681036001	RESSORT DE BISEAU.....	1
16	660176007	* VIS (M4 x 58 mm).....	2	46	610501001	ENGRENAGE.....	1	75	513967001	RONDELLE DE BISEAU.....	1
17	740794001	ARMATURE.....	1	47	690951001	PLAQUE DE VERROUILLAGE DE..... BROCHE.....	1	76	511129001	BOUTON MOLETÉ.....	1
18	691140001	BAGUE DE RETENUE.....	1	48	620443001	ARBRE.....	1	77	660219016	* VIS (M5 x 5 mm à tête ronde).....	2
19	681053001	ROULEMENT (6001).....	1	49	691141001	ANNEAU DE RETENUE.....	1	78	631717001	COUPELLE DE RANGEMENT DE..... CLÉ HEXAGONALE.....	1
20	513634001	DÉFLECTEUR.....	1	50	680070004	ROULEMENT (6000).....	1	79	631687001	BROCHE DE BISEAU.....	1
21	561341001	BAGUE EN CAOUTCHOUC.....	1	51	561313001	JOINT TORIQUE.....	1	80	660145002	* VIS (M5 x 40 mm).....	1
22	513954001	VOLUTE.....	1	52	641024001	SUPPORT DE PROTÈGE-LAME..... INFÉRIEUR.....	1	81	300125007	BASE.....	1
23	641023001	GARANT DE LAME SUPÉRIEUR.....	1	53	660213012	* VIS (M4 x 13 mm).....	4	82	670252002	RONDELLE DE BLOCAGE.....	1
24	513632001	BOUTON DE VERROUILLAGE DE..... BROCHE.....	1	54	561453001	AMORTISSEUR.....	1	83	301146003	PISTON DE RESSORT.....	1
25	691074001	GOUPILLE DE VERROUILLAGE DE..... BROCHE.....	1	55	660905001	* VIS (M5 x 20 mm).....	1	84	631876001	RONDELLE.....	1
26	681034001	RESSORT DE VERROUILLAGE DE..... BROCHE.....	1	56	513964001	MANCHON DE PROTÈGE-LAME..... INFÉRIEUR.....	1	85	300516031	SOUS-ENSEMBLE GARANT DE LAME .... INFÉRIEUR.....	1
27	631684001	RONDELLE.....	1	57	691073001	RESSORT DE TORSION.....	1	86	300578012	SOUS-ENSEMBLE SUPPORT DE..... PROTÈGE-LAME INFÉRIEUR.....	1
28	901293001	RONDELLE EN FEUTRE.....	1	58	631685001	MANCHON.....	1	87	901054006	SACOCHÉ.....	1
29	660024026	* VIS (M4 x 14 mm).....	8	59	641022001	GARANT DE LAME INFÉRIEUR.....	1	88	983000913	MANUEL D'UTILISATION (960973002)..	1
30	660219017	* VIS (M5 x 55 mm).....	3	60	680503002	PLAQUE DE COUVERCLE DE.....					

REF.	N/P	DESCRIPCIÓN	CANT.	REF.	N/P	DESCRIPCIÓN	CANT.	REF.	N/P	DESCRIPCIÓN	CANT.
1	660065004	* TORNILLO (#8-16 x 27 mm).....	1	33	660993001	* TORNILLO (1/4-20 x 7 mm) .....	2	62	T610120005	ARANDELA INTERIOR DE LA HOJA.....	1
2	671237001	ARANDELA ELÁSTICA.....	2	34	681035001	RESORTE DE LA PALANCA.....	2	63	610664001	ARANDELA EXTERIOR DE LA HOJA.....	1
3	513982001	PERILLA .....	1	35	660841001	TUERCA DE LA PALANCA.....	2	64	660818001	PERNO DE LA HOJA.....	1
4	513953001	TAPA DEL EXTREMO .....	1	36	691142001	ARANDELA.....	3	65	513955001	PALANCA DEL PROTECTOR INFERIOR..	1
5	660067001	* TORNILLO (#8-16 x 1/4 pulg.).....	2	37	631686001	TUBO DE ELEVACIÓN .....	1	66	660151003	* TORNILLO (M5 x 10 mm) .....	1
6	512010001	TAPA DE LA ESCOBILLA .....	2	38	560801001	PROTECTOR DEL CORDÓN .....	1	67	680477029	* HOJA.....	1
7	290069090	CONJUNTO DE LA ESCOBILLA.....	2	39	730401011	CORDÓN DE CORRIENTE.....	1	68	660858001	PERNO DE CARRUAJE.....	1
8	513668001	TUBO DE LA ESCOBILLA.....	2	40	5950101	ABRAZADERA DEL CORDON .....	1			(1/4-20 x 3/4 pulg.).....	1
9	200480001	ALOJAMIENTO DEL MOTOR CON CUBIERTA DEL MANGO .....	1	41	660024007	* TORNILLO (M4 x 16 mm).....	2	69	660066002	* TORNILLO (#8-32 x 1/4 pulg.).....	1
10	760245002	GATILLO DEL INTERRUPTOR .....	1	42	660320001	* TORNILLO (M3.5 x 7 mm).....	4	70	680002001	* LLAVE HEXAGONAL (5 mm) .....	1
11	300003074	CONJ. EJE.....	1	43	631697001	GUÍA DE BORDES (ACCESORIO .....	1	71	670974002	TUERCA DE NYLON (M5) .....	1
12	680662002	ARANDELA ONDULADA.....	1	44	660842001	PERNO DE ELEVACIÓN.....	1	72	661197001	* TORNILLO (M3 x 8 mm).....	1
13	550339001	TAPÓN.....	2	45	680727001	COJINETE DE AGUJA.....	1	73	513968001	BOTÓN DE BISEL .....	1
14	680141004	COJINETE DE BOLAS (608).....	1	46	610501001	ENGRANAJES.....	1	74	681036001	RESORTE DE BISEL .....	1
15	740793001	CAMPO .....	1	47	690951001	PLACA DEL SEGURO DEL HUSILLO ....	1	75	513967001	ARANDELA DE BISEL .....	1
16	660176007	* TORNILLO (M4 x 58 mm).....	2	48	620443001	EJE .....	1	76	511129001	PERNO DE PERILLA .....	1
17	740794001	CONJ. DEL INDUCIDO.....	1	49	691141001	ANILLO DE RETENCIÓN.....	1	77	660219016	* TORNILLO (M5 x 5 mm Pan Hd.).....	2
18	691140001	ANILLO DE RETENCIÓN.....	1	50	680070004	COJINETE DE BOLAS (6000).....	1	78	631717001	RECEPTÁCULO PARA ALMACENAR LA...	1
19	681053001	COJINETE DE BOLAS (6001).....	1	51	561313001	JUNTA TÓRICA .....	1	79	631687001	PASADOR DE BISEL .....	1
20	513634001	DEFLECTOR.....	1	52	641024001	SOPORTE DEL PROTECTOR INFERIOR...	1	80	660145002	* TORNILLO (M5 x 40 mm) .....	1
21	561341001	ANILLO DE GOMA .....	1			DE LA HOJA.....	1	81	300125007	CONJ. DE LA BASE.....	1
22	513954001	CARACOL .....	1	53	660213012	* TORNILLO (M4 x 13 mm).....	4	82	670252002	ARANDELA DE SEGURIDAD .....	1
23	641023001	PROTECTOR SUPERIOR.....	1	54	561453001	AMORTIGUADOR.....	1	83	301146003	CONJUNTO DEL ÉMBOLO DEL .....	1
24	513632001	SEGURO DEL HUSILLO.....	1	55	660905001	* TORNILLO (M5 x 20 mm).....	1			RESORTE .....	1
25	691074001	PASADOR DEL SEGURO DEL HUSILLO..	1	56	513964001	MANGA DEL PROTECTOR INFERIOR.....	1	84	631876001	ARANDELA.....	1
26	681034001	RESORTE DEL SEGURO DEL HUSILLO..	1			DE LA HOJA.....	1	85	300516031	CONJ. PROTECTOR INFERIOR.....	1
27	631684001	ARANDELA.....	1	57	691073001	RESORTE DE TORSIÓN.....	1	86	300578012	CONJ. SOPORTE DEL PROTECTOR.....	1
28	901293001	ARANDELA DE FIELTRO.....	1	58	631685001	MANGA .....	1			INFERIOR DE LA HOJA. ....	1
29	660024026	* TORNILLO (M4 x 14 mm).....	8	59	641022001	PROTECTOR INFERIOR .....	1	87	901054006	BOLSA.....	1
30	660219017	* TORNILLO (M5 x 55 mm).....	3	60	680503002	PLACA DE LA CUBIERTA DEL .....	1	88	983000913	MANUAL DEL OPERADOR (960973002)..	1
31	660031012	* TORNILLO (M3.5 x 14 mm).....	4			PROTECTOR INFERIOR DE LA HOJA.....	1				
32	513965004	PALANCA .....	2	61	660031005	* TORNILLO (M3 x 8 mm).....	4				