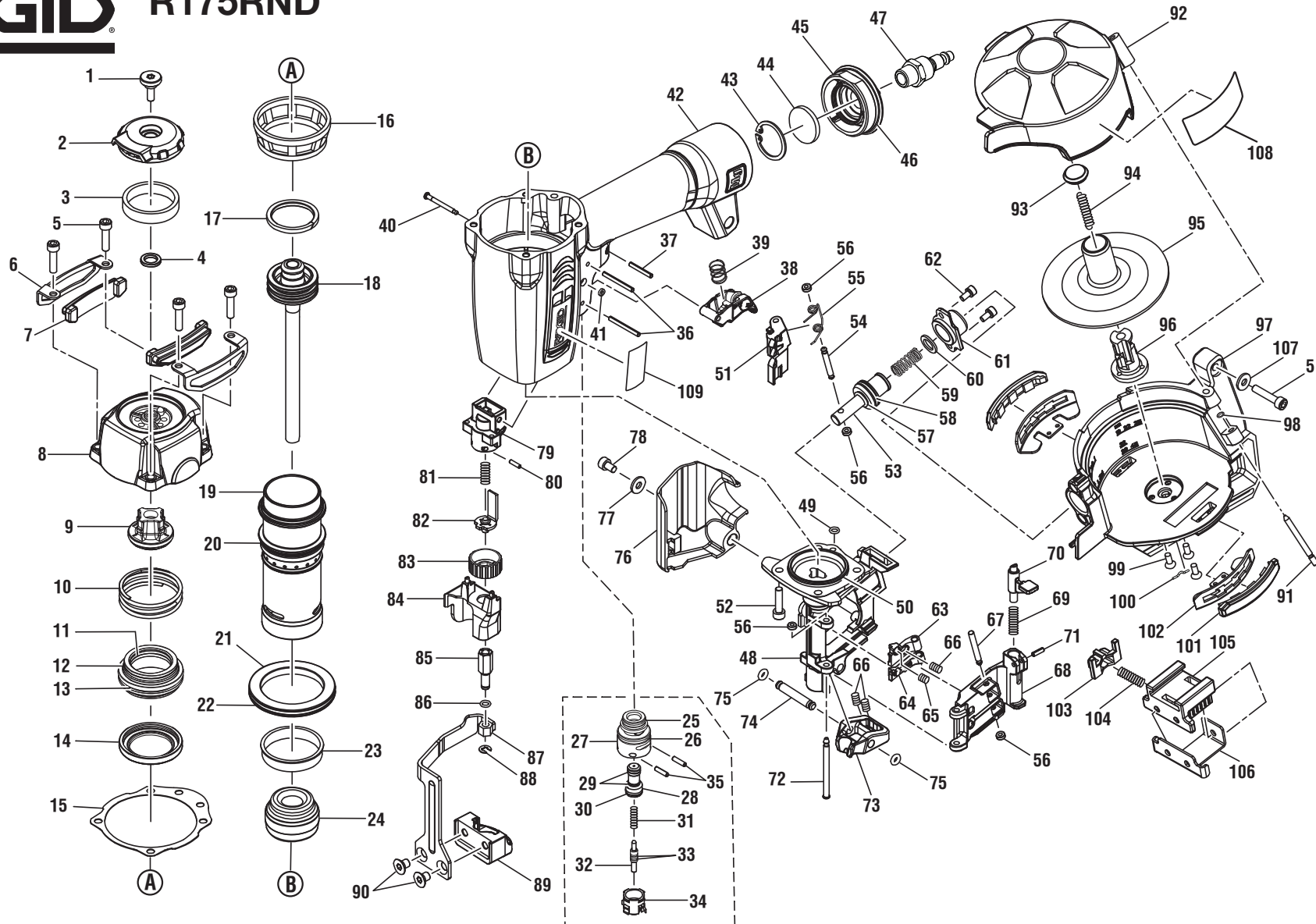


**RIDGID
COIL ROOFING NAILER
MODEL NO. R175RND
REPAIR SHEET**

**RIDGID
CLOUEUSE À TOITURE À BOBINE
NO. DE MODÈLE R175RND
FEUILLE DE RÉPARATION**

**RIDGID
CLAVADORA DE TECHAR DE BOBINA
MODELO R175RND
LISTAS DE PIEZAS DE REPUESTO**

RIDGID R175RND



⚠ DANGER: Do not use oxygen, combustible gases, or bottled gases as a power source for this tool. The tool will explode and cause death or serious injury.

⚠ DANGER : Ne pas utiliser de l'oxygène ou des gaz combustibles ou en bouteille pour alimenter l'outil. L'outil exploserait, causant des blessures graves ou mortelles.

⚠ PELIGRO: No utilice oxígeno, gases combustibles ni gases embotellados como fuente de energía para esta herramienta. La herramienta explotará y causará la muerte o lesiones serias.

⚠ WARNING: Disconnect the tool from the air supply before performing maintenance. Failure to do so could result in serious personal injury.

⚠ AVERTISSEMENT : Débrancher l'outil de la source d'air avant tout entretien. Ne pas prendre cette précaution peut entraîner des blessures graves.

⚠ ADVERTENCIA: Desconecte la herramienta del suministro de aire antes de efectuar tareas de mantenimiento. La inobservancia de esta advertencia puede causar lesiones serias.

RIDGID® R175RND

CLÉ	RÉF.	DESCRIPTION	QTÉ	CLÉ	RÉF.	DESCRIPTION	QTÉ	CLÉ	RÉF.	DESCRIPTION	QTÉ
1	079003001002	BOULON DE DÉFLECTEUR (3M2353).....	1	48	079006002014	TÊTE AVEC L'AIMONT.....	1	90	079006001132	VIS (NOYÉE) (M6 x 1,0-12).....	2
2	079003001003	DEFLECTEUR.....	1	49	079006001129	JOINT TORIQUE (5,5 x 1,5) (S5).....	1	91	079006001092	AXE.....	1
3	079006002001	SILENCIEUX.....	1	50	079006001050	JOINT TORIQUE (37,5 x 1,8).....	1	92	079006002015	COUVERCLE DU MAGASIN AVEC.....	
4	079003001004	COUSSINET EN CAOUTCHOUC.....	1	51	079006001051	DOIGT D'ALIMENTATION.....	1			AUTOCOLLANT D'AVERTISSEMENT	
5	079001001043	BOULON (6 PANS, TÊTE CREUSE) (M5 x 0,8-25).....	5	52	079006001052	BOULON (6 PANS, TÊTE CREUSE) (M5 x 0,8-20) (3M2353).....	4	93	079006001094	ET DE SIGNALÉTIQUE.....	1
6	079006001006	COUVERCLE DU GUIDE.....	2	53	079006001053	PISTON D'ALIMENTATION.....	1	94	079006001095	BASE DE RESSORT A.....	1
7	079006001007	COUSSINET.....	2	54	079006001054	GOUPILLE DE PISTON D'ALIMENTATION.....	1	95	079006001096	RESSORT DE TRACTION.....	1
8	079006001008	COUVERCLE.....	1	55	079006001055	RESSORT DE DOIGT D'ALIMENTATION.....	1	96	079006001097	PIÈCE D'ÉCARTEMENT.....	1
9	079006001009	JOINT.....	1	56	079006001056	RETENUE.....	4	97	079006002008	TIGE DE RÉGLAGE.....	1
10	079003001009	RESSORT DE COMPRESSION.....	1	57	079006001057	JOINT TORIQUE (9 x 2).....	1	98	079006001199	BOÎTIER DU MAGASIN.....	1
11	079006001011	JOINT TORIQUE (29,5 x 2) (S30).....	1	58	079006001058	JOINT TORIQUE (18 x 2) (2018).....	1	99	079006001100	JOINT TORIQUE (3 x 1,5).....	1
12	079006001012	PISTON DE SOUPAPE.....	1	59	079006001059	RESSORT DE PISTON D'ALIMENTATION.....	1	100	079006001101	BOULON TARAUDEUR (TBF M4 x 8-11Y).....	1
13	079003001011	JOINT TORIQUE (43 x 2,4).....	1	60	079006002003	BUTOIR D'ALIMENTATION.....	1	101	079006001102	RETENUE DE RESSORT.....	1
14	079006001014	COLLIER.....	1	61	079006002004	CAPUCHON DE PISTON D'ALIMENTATION.....	1	102	079006001103	COUSSINET DU MAGASIN.....	2
15	079006001015	JOINT DU COUVERCLE DE CYLINDRE.....	1	62	079006001062	BOULON (M4 x 0,7-08 + Dp4).....	2	103	079006001104	GUIDE DU MAGASIN COUVERCLE.....	2
16	079003001017	RESSORT DE PRESSION DU CYLINDRE.....	1	63	079006001063	PREMIER DOIGT D'ARRÊT.....	1	104	079006001105	FEUILLE DE POSITIONNEMENT.....	1
17	079006001017	SEGMENT DE PISTON.....	1	64	079006001064	SECOND DOIGT D'ARRÊT.....	1			RESSORT DU DISPOSITIF DE	
18	079006001018	ENTRAÎNEMENT.....	1	65	079006001065	RESSORT.....	1	105	079006002009	DÉCLENCHEMENT PAR CONTACT.....	1
19	079006001019	CYLINDRE.....	1	66	079006001066	RESSORT DE DOIGT D'ARRÊT.....	3	106	079006001007	PLAQUE DE RÉGLAGE A.....	1
20	079006001020	JOINT TORIQUE (36,5 x 1,3).....	1	67	079006001067	GOUPILLE D'ARRÊT DE CLOUS.....	1	107	079006001007	PLAQUE DE RÉGLAGE B.....	1
21	079006001021	PIÈCE D'ÉCARTEMENT.....	1	68	079006001068	PORTE.....	1	108	079006002011	RONDELLE PLATE (D13 x d5,3 x t1.5).....	1
22	079003001018	JOINT TORIQUE (58 x 2,5).....	1	69	079006001069	RESSORT DE VERROUILLAGE.....	1	109	079006002900	AUTOCOLLANT D'AVERTISSEMENT	
23	079003001020	BAGUE DE CYLINDRE.....	1	70	079006001070	LOQUET.....	1			ET DE SIGNALÉTIQUE.....	1
24	079003001021	BUTOIR.....	1	71	079006001071	GOUPILLE ÉLASTIQUE (Dp3-10).....	1			PLAQUETTE DE LOGO.....	2
25	079002001029	JOINT TORIQUE (12,42 x 1,78) (AS014).....	1	72	079006001072	AXE DE PORTE.....	1				
26	079002001030	JOINT TORIQUE (18,72 x 2,62).....	1	73	079006001073	BLOC DE GUIDE.....	1	110	079006001110	KIT D'ENTRETIEN DE REMISE À NEUF	
27	079002001031	COUVERCLE DU PLONGEUR.....	1	74	079006001075	AXE FIXE.....	1			(INCLUT PIÈCES DE REPÈRE 9, 11,	
28	079002001034	PLONGEUR DE SOUPAPE.....	1	75	079006001076	JOINT TORIQUE (3,63 x 2,62) (AS105).....	2			13 À 15, 17, 20, 22 À 35, ET 41, PLUS LE	
29	079002001033	JOINT TORIQUE (5,8 x 1,9) (P6).....	2	76	079006002005	COUVERCLE DU DISPOSITIF DE				LUBRIFIANT).....	1
30	079002001032	JOINT TORIQUE (8,8 x 1,9) (P9).....	1			DÉCLENCHEMENT PAR CONTACT.....	1	111	079006001111	KIT D'ENTRETIEN DU MÉCANISME	
31	079002001035	RESSORT.....	1	77	079006002006	RONDELLE PLATE (D10 x d5,3 x t1,2).....	1			D'ENTRAÎNEMENT - (INCLUT PIÈCES DE	
32	079002001037	PLONGEUR.....	1	78	079006001079	BOULON (6 PANS, TÊTE CREUSE) (M5 x 0,8-08) (3M2353).....	1			REPÈRE 15, 17 ET 18, 24, 66, 73 À 75,	
33	079001001024	JOINT TORIQUE (2,5 x 1,5) (S3).....	2			GUIDE DU DISPOSITIF DE		112	079006001112	PLUS LE LUBRIFIANT).....	1
34	079002001038	TÊTE DE SOUPAPE DE GÂCHETTE.....	1	79	079003001082	DÉCLENCHEMENT PAR CONTACT.....	1			MÉCANISME D'ENTRAÎNEMENT - (INCLUT	
35	079002001039	GOUPILLE ÉLASTIQUE (Dp3-12).....	2			GOUPILLE ÉLASTIQUE (Dp2,5-10).....	1	113	079002001096	PIÈCES DE REPÈRE 17 ET 18 PLUS LE	
36	079004001038	GOUPILLE ÉLASTIQUE (Dp3-30).....	2	80	079003001083	RESSORT DU DISPOSITIF DE				LUBRIFIANT).....	1
37	079003001037	GOUPILLE ÉLASTIQUE (Dp3-22).....	1	81	079003001084	DÉCLENCHEMENT PAR CONTACT.....	1	114	079006001115	GÂCHETTE - (INCLUT PIÈCES DE REPÈRE	
38	079002001043	GÂCHETTE.....	1			DISPOSITIF DU MÉCANISME DE				25 À 35).....	1
39	079002001046	RESSORT.....	1	82	079003001085	CONTACT B.....	1			ENSEMBLE HUILE ET CLÉ -	
40	079002001045	AXE PIVOT DE GÂCHETTE.....	1			BOUTON DE RÉGLAGE.....	1	115	079006002012	(INCLUT L'HUILE ET LES CLÉS	
41	079001001029	RETENUE.....	1	83	079003001086	COUVERCLE DU DISPOSITIF DE				HEXAGONALES DE 4 mm).....	1
42	079006001042	CORPS DE L'OUTIL.....	1	84	079006001085	DÉCLENCHEMENT PAR CONTACT.....	1	116	079006001099	COFFRET.....	1
43	079003001043	CLIP EN C (RTW28).....	1			TIGE DE RÉGLAGE.....	1	117	079006002901	PROTECTION OCULAIRE.....	1
44	079003001044	ÉLÉMENT FILTRANT.....	1	85	079006001086	JOINT TORIQUE (4,5 x 1,5) (S5).....	1	118	987000028	PLAQUETTE MODÈLE (COFFRET).....	1
45	079006001045	CAPUCHON D'EXTRÉMITÉ.....	1	86	079003001089	CORPS DU DISPOSITIF DE		119	983000623	MANUEL D'UTILISATION.....	1
46	079003001045	JOINT TORIQUE (43 x 2,8).....	1	87	079006001130	DÉCLENCHEMENT PAR CONTACT.....	1	120	079001001102	GUIDE.....	1
47	079004001048	BOUCHON PIVOTANT D'AIR (NPT 3/8 po-18).....	1	88	079003001091	CLIP EN E (ETW4).....	1	121	079006002013	AUTOCOLLANT DE GÂCHETTE.....	1
				89	079006001131	MÉCANISME DE CONTACT A.....	1			ÉTIQUETTE.....	1

PAS ILLUSTRÉ :

110	079006001110	KIT D'ENTRETIEN DE REMISE À NEUF (INCLUT PIÈCES DE REPÈRE 9, 11, 13 À 15, 17, 20, 22 À 35, ET 41, PLUS LE LUBRIFIANT).....	1
111	079006001111	KIT D'ENTRETIEN DU MÉCANISME D'ENTRAÎNEMENT - (INCLUT PIÈCES DE REPÈRE 15, 17 ET 18, 24, 66, 73 À 75, PLUS LE LUBRIFIANT).....	1
112	079006001112	MÉCANISME D'ENTRAÎNEMENT - (INCLUT PIÈCES DE REPÈRE 17 ET 18 PLUS LE LUBRIFIANT).....	1
113	079002001096	GÂCHETTE - (INCLUT PIÈCES DE REPÈRE 25 À 35).....	1
114	079006001115	ENSEMBLE HUILE ET CLÉ - (INCLUT L'HUILE ET LES CLÉS HEXAGONALES DE 4 mm).....	1
115	079006002012	COFFRET.....	1
116	079006001099	PROTECTION OCULAIRE.....	1
117	079006002901	PLAQUETTE MODÈLE (COFFRET).....	1
118	987000028	MANUEL D'UTILISATION.....	1
119	983000623	GUIDE.....	1
120	079001001102	AUTOCOLLANT DE GÂCHETTE.....	1
121	079006002013	ÉTIQUETTE.....	1

